



# REIT- UND FAHRVEREIN ESSLINGEN E.V.

## Gebührenordnung ab 01.07.2022

### Mitgliedsbeiträge

Erwachsene aktiv monatlich	35 €
Jugendliche / Studenten aktiv monatlich (mit Nachweis)	25 €
Erwachsene passiv jährlich	65 €
Jugendliche / Studenten passiv jährlich (mit Nachweis)	30 €
Familienmitgliedschaft monatlich <i>als Familie gelten: Vater, Mutter und deren Kinder / Jugendliche bis 18 J. oder Studenten/Auszubildende mit Nachweis</i>	45 €
Stammmitglied Erwachsene jährlich	84 €
Stammmitglied Jugendliche / Studenten jährlich	42 €

### Aufnahmegebühren

Erwachsene einmalig	150 €
Kinder / Jugendliche bis 18 J. einmalig	25 €
Ehepaare einmalig	250 €

### Arbeitsstunden (ab 01.01.2023)

Jedes aktive Mitglied zwischen 14 und 70 Jahren hat 20 Arbeitsstunden pro Jahr zu leisten.

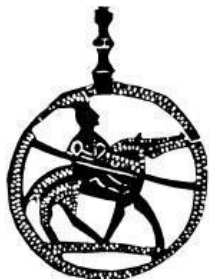
Wert einer Arbeitsstunde:

Erwachsene	20 €
Jugendliche bis 18 Jahre	15 €

**Für Rücklastschriften berechnen wir jeweils 3 € pro Vorgang.**

**Mitgliedsbeiträge und Gebühren sind nicht zurück erstattbar.**

**Bei nicht erteiltem SEPA-Lastschriftmandat werden für die Rechnungsstellung  
5 € Verwaltungsaufwand berechnet.**



# REIT- UND FAHRVEREIN ESSLINGEN E.V.

## Reitgebühren

Zehnerkarte Gruppe Dressur / Betreutes Bewegen Erwachsene	210 €
Zehnerkarte Gruppe Dressur / Betreutes Bewegen Jugendliche / Azubis / Studenten	175 €
Zehnerkarte Führzügel	150 €
Zehnerkarte Longe Erwachsene	270 €
Zehnerkarte Longe Jugendliche	220 €
Zehnerkarte Cavalettiunterricht Erwachsene	230 €
Zehnerkarte Cavalettiunterricht Jugendliche	210 €
Zehnerkarte Springunterricht Erwachsene	250 €
Zehnerkarte Springunterricht Jugendliche	230 €

*Zehnerkarten müssen innerhalb von 3 Monaten abgeritten werden.*

*Bitte sagen Sie spätestens 24 Stunden vor der Reitstunde im Reitbuch,  
per Mail an [geschaeftstelle@reitverein-esslingen.de](mailto:geschaeftstelle@reitverein-esslingen.de) oder direkt beim Reitlehrer ab.*

*Einmalig kann eine Schnupper-Zehnerkarte erworben werden.*

*Für jede weitere Zehnerkarte ist danach eine Mitgliedschaft erforderlich.*

Turnierreiten auf Schulpferden je Turniertag und Pferd	15 €
Ausritt auf vereinseigenen Pferden	25 €
Bewegen der Schulpferde am Wochenende / Feiertagen monatlich	15 €

## Privatpferdereiter - Reitstunden-Flatrate:

Erwachsene monatlich optional	80 €
Jugendliche / Studenten monatlich optional	50 €

## Privatpferdereiter- einzelne Reitstunden:

Erwachsene / Jugendliche pro Gruppenreitstunde	12 €
Erwachsene / Jugendliche pro Cavalettireitstunde	15 €

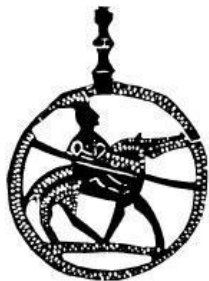
## Gaststunde (Longe oder Gruppenreitstunde Dressur):

Erwachsene	30 €
Jugendliche / Studenten	25 €

**Für Rücklastschriften berechnen wir jeweils 3 € pro Vorgang.**

**Mitgliedsbeiträge und Gebühren sind nicht zurück erstattbar.**

**Reitkarten sind nicht übertragbar auf andere Personen.**



# REIT- UND FAHRVEREIN ESSLINGEN E.V.

## Einstellgebühren

Boxenmiete inkl. Stroheinstreu monatlich	435 €
Boxenmiete inkl. Späneeinstreu monatlich	470 €

*Das dauerhafte Einstellen von Pferden ist nur mit einer aktiven Mitgliedschaft möglich.*

---

## Anlagennutzung

Dauernutzung mit nicht eingestellten Pferden (mehrmalige Nutzung / Woche):	
Pferd Erwachsene monatlich	120 €
Pferd Jugendliche /Studenten monatlich	100 €
weitere Pferde monatlich	60 €
Einmalige Anlagennutzung mit nicht eingestellten Pferden	10 €

---

## Weitere Gebühren

Nutzung Vereinskoppeln und Paddocks monatlich	15 €
Parkplatz pro Hänger (pro Kalenderjahr)	120 €
Parkplatz pro LKW (pro Kalenderjahr)	150 €
Kurzfristige Aufstallung Box pro Tag	25 €
Wurmkurpauschale (pro Kalenderjahr)	90 €
Tierseuchenkasse (pro Kalenderjahr)	5 €
Obhut- / Gewahrsam-Schäden Versicherung (pro Kalenderjahr)	71,40 €
Späne Einzelbezug	15 €
Waschmaschinennutzungspauschale monatlich	10 €

**Für Rücklastschriften berechnen wir jeweils 3 € pro Vorgang.  
Versicherungsbeträge, Tierseuchenkassengebühren und Wurmkuren werden nicht zurückerstattet.**

---